



# Thunder



**karta**  
produktu

## Ogólne informacje

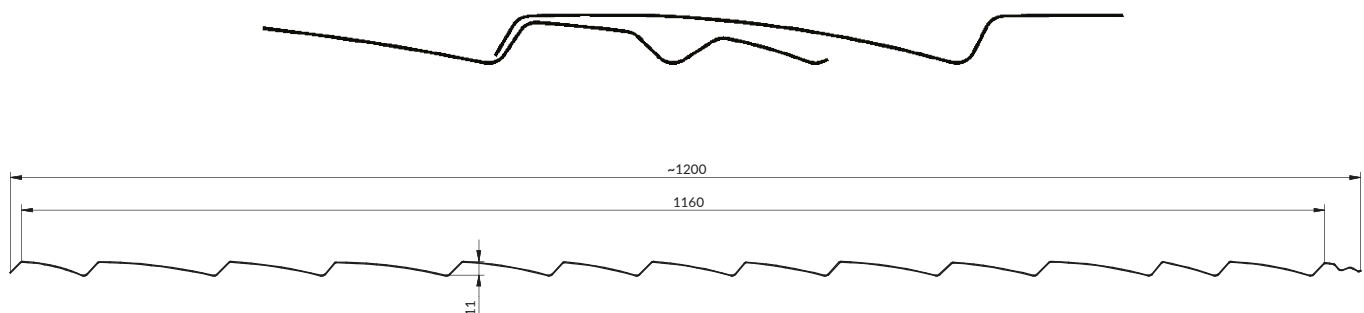
THUNDER to odpowiedź firmy Blachotrapez na potrzeby tych wszystkich klientów, którzy poszukują pokrycia dachowego o wyjątkowej estetyce i ponadczasowości połączonej z trwałością kamienia.

Wychodząc naprzeciw współczesnym trendom THUNDER jest produkowany w kolorze onyx oraz w przetłoczeniu idealnie imitującym tradycyjny gont drewniany.

## Szczegóły techniczne

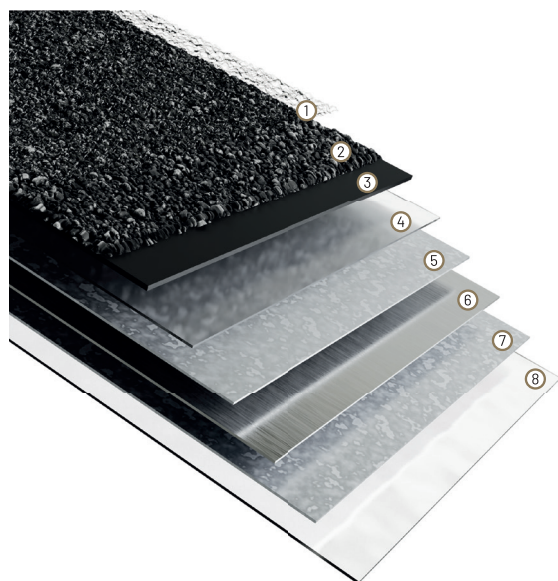
Szerokość całkowita:	~1200 mm	Głębokość profilu:	11 mm
Szerokość krycia rzeczywistego:	1160 mm	Długość stopnia - Moduł:	380 mm
Grubość stali+AZ 150:	min. 0,42 mm	Długość arkusza:	430 mm
Wysokość stopnia -uskoku dachówki:	36 mm	Ilość modułów na m <sup>2</sup> :	2,27 szt/m <sup>2</sup>
Masa arkusza:	~3 kg		

## Thunder - wymiary, przekrój wzdłużny.



## Zalety i właściwości

THUNDER jest połączeniem stali z posypką z kruszywa skalnego. Charakteryzuje się bardzo dobrą odpornością na odkształcenia związane z uderzeniem gradu. Dodatkowym atutem jest fakt, że posypka z kruszywa skalnego bardzo dobrze tłumi odgłos deszczu, co docenią szczególnie posiadacze poddasza użytkowego. Thunder wyróżnia się wysokim stopniem uskoku dachówki, dzięki czemu zyskuje wyrazisty kształt.



## STRUKTURA POWŁOK MODUŁU THUNDER

- |                                |                                |
|--------------------------------|--------------------------------|
| ① Bezbarna powłoka akrylowa    | ⑤ Warstwa ochronna alucynkowa  |
| ② Naturalne kruszywo skalne    | ⑥ Rdzeń stalowy                |
| ③ Warstwa bazowa               | ⑦ Warstwa ochronna alucynkowa  |
| ④ Ochronna warstwa pasywacyjna | ⑧ Ochronna warstwa pasywacyjna |



### Zastosowanie

Thunder, dostarczany w formie gotowych elementów, stosowany jest do pokryć dachów o nachyleniu nie mniejszym niż 14°. Blachy te używane są jako elementy wykończeniowe i zabezpieczające w budynkach. Thunder może być również montowany jako wykończenie elewacji. Blachy gontopodobne należy stosować zgodnie z: projektami technicznymi budynków, instrukcjami i zaleceniami montażowymi producenta, obowiązującymi normami i przepisami techniczno-budowlanymi. Nasz produkt posiada długą 60-letnią gwarancję (patrz oddzielny druk gwarancyjny zamieszczony na naszej stronie [www.solid-steel.eu](http://www.solid-steel.eu)).



### Wyniki badań / Dokumentacja

Thunder posiada Deklarację Właściwości Użytkowych, sporządzoną na podstawie obowiązujących nas Norm i Rozporządzeń dotyczących wyrobów budowlanych.

Dokument ten, wydawany jest do zrealizowanego zamówienia (prosimy kontaktować się z Działem Kontroli Jakości - schemat postępowania podany jest na naszej stronie internetowej [www.solid-steel.eu](http://www.solid-steel.eu)).



### Dodatkowe Informacje

Posiadamy również odpowiednio przygotowaną instrukcje transportu, składowania, cięcia oraz konserwacji blachy z posypką. W celu zapoznania się z jej treścią zapraszamy na naszą stronę [www.solid-steel.eu](http://www.solid-steel.eu) oraz do naszych Przedstawicieli Handlowych bądź oddziałów firmowych, których adresy również można znaleźć na naszej stronie internetowej.

