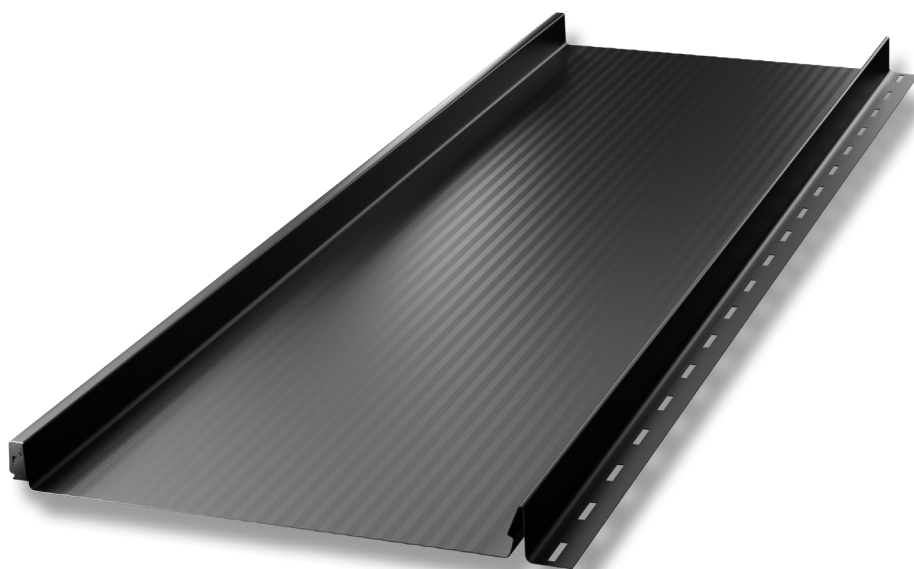


Panel Terrano 30/316



karta
produktu



Ogólne informacje

Panele dachowe i elewacyjne na rąbek stojący to rozwiązanie nawiązujące do tradycyjnego sposobu krycia. Tradycyjne łączenie blachy „na felc” wymaga doświadczenia i kunsztu dekarzkiego.

Zalety i właściwości

Funkcjonalność, szybkość i prostota montażu, niemniej wymagająca specjalistycznej wiedzy, zestawione zostały z wyjątkowym wyglądem produktu. Zoptymalizowana wysokość rąbka oraz jego prostokątny kształt nadaje pokryciu dachowemu harmonijny, elegancki i nowoczesny wygląd. Lekki i przyjemny dla oka efekt wizualny to zasługa technologii zamka zatraskowego. Dodatkowo zastosowanie technologii minifali i nanofali sprawiło, iż Terrano odbija refleksy świetlne, a efekt „falowania” wywołany naprężeniami oraz niewielkimi nierównościami podłoża jest mniej widoczny.

Panele produkowane są w dwóch rozmiarach w różnych opcjach w zależności od potrzeb Klienta, np. z opcją wycięcia pod zagięcie, wycięcia z zagięciem oraz w wersji płaskiej, z nanofalą, z minifalą lub z trapezowym przetłoczeniem wzdłużnym.

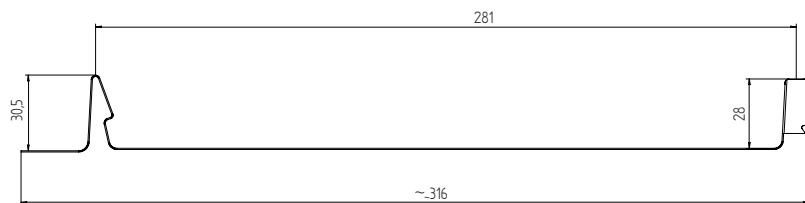
Szczegóły techniczne

Szerokość całkowita:	~316 mm	Minimalna długość arkusza:	1400 mm
Szerokość krycia rzeczywistego:	281 mm	Zalecana długość:	max 8000 mm *
Grubość wyrobu gotowego (stal):	0,5 mm	Wysokość rąbka:	28 mm
Grubość wyrobu gotowego (aluminium):	0,6 mm	Wysokość „klik”:	30,5 mm

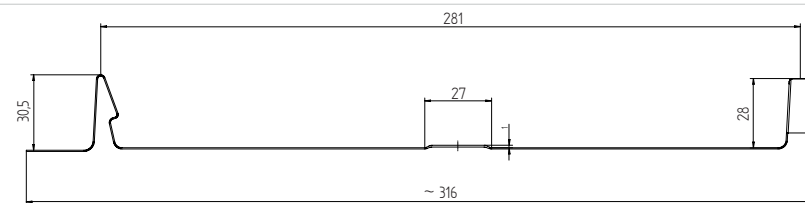
* Blachotrapez nie bierze odpowiedzialności za uszkodzenia mechaniczne powstałe w transporcie w arkuszach dłuższych niż rekomendowane w Szczegółach Technicznych Profilu. Zamówienie arkuszy dłuższych niż zalecane zwiększa ryzyko wystąpienia uszkodzeń podczas transportu, obróbki i montażu. Arkusze dłuższe niż rekomendowane mogą ulec deformacji. Związane jest to z technologią produkcji oraz z rozszerzalnością materiału pod wpływem amplitudy temperatur.

Panel Terrano 30/316 – wymiary, przekrój poprzeczny i wzdłużny.

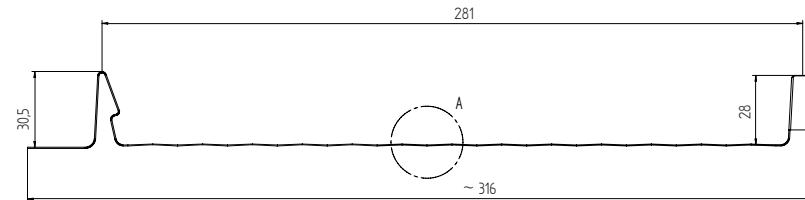
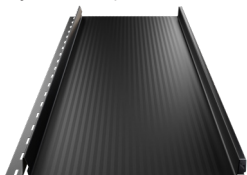
Wersja płaska



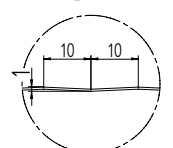
Wersja z przetłoczeniem



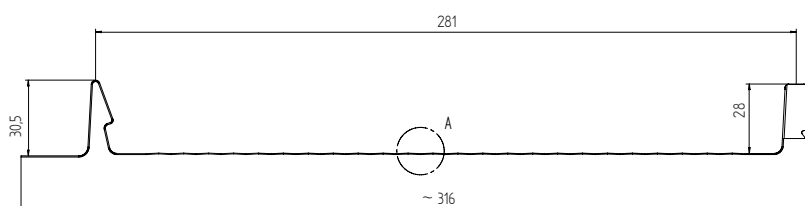
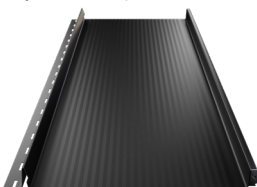
Wersja z minifalą



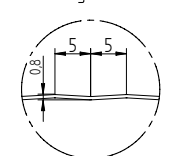
Szczegół A (2:1)



Wersja z nanofalą



Szczegół A (2:1)



Zastosowanie

Panele dachowe i elewacyjne, dostarczane w formie gotowych elementów, stosowane w budownictwie do wykonywania okładzin ściennych oraz do pokryć dachowych o nachyleniu nie mniejszym niż 9°. Panele dachowe i elewacyjne, używane jako elementy wykończeniowe i zabezpieczające w budynkach. Panele dachowe i elewacyjne należy stosować zgodnie z projektami technicznymi budynków, instrukcjami i zaleceniami montażowymi producenta, obowiązującymi normami i przepisami techniczno-budowlanymi.

Blachotrapez zaleca, aby Kupujący nabył wszystkie potrzebne materiały do realizacji jednej inwestycji w ramach jednego zamówienia. W przypadku domówienia, mogą wystąpić różne odcienie i struktura co jest niezależne od Producenta.

W przypadku łączenia arkuszy paneli po długości należy taką informację podać podczas składania zamówienia.

Stosowany materiał wsadowy ma szeroki zakres zastosowania ze względu na klasyfikację środowiskową, co między innymi potwierdzamy długim okresem gwarancyjnym w zależności od materiału (patrz oddzielny druk gwarancyjny zamieszczony na naszej stronie www.blachotrapez.eu).

Wyniki badań / Dokumentacja

Panel Terrano posiada Deklarację Właściwości Użytkowych, sporządzoną na podstawie obowiązujących nas Norm i Rozporządzeń dotyczących wyrobów budowlanych.

Posiadamy również Atest Higieniczny o numerze B-BK-60211-1315/19 wydany przez Państwowy Zakład Higieny PZH. Dokumenty te, wydawane są do zrealizowanego zamówienia (w celu ich uzyskania prosimy kontaktować się z Działem Kontroli Jakości – schemat ich uzyskania podany na naszej stronie www).

Montaż

Panel jest prosty i szybki w montażu, dzięki zastosowaniu zamka zewnętrznego. Powiększone otwory w hafrze kompensują naprężenia powierzchni połączenia dodatkowo poprawiając efekt wizualny. Dla zachowania jeszcze większej estetyki dachu w ofercie jest dostępna zaginana zaślepka, która doskonale maskuje miejsca łączenia dwóch paneli.

Podczas montażu i eksploatacji paneli dla każdego rodzaju blachy może wystąpić falowanie powierzchni płaskich blachy. Arkusz taki przybiera kształt podłoża dachu. Falowanie takich paneli jest zjawiskiem naturalnym i często występującym. Związane jest to z technologią produkcji, montażu i eksploatacji tych blach, ich rozszerzalnością termiczną oraz zjawiskiem odbicia światła. Aby zminimalizować efekt falowania należy montować panele na bardzo starannie wykonanym i wypoziomowanym podłożu, zgodnie z zasadami sztuki dekararskiej oraz instrukcją montażu. Pozytywny efekt uzyskuje się również poprzez stosowanie powłoki matowej (mniejsze refleksy świetlne), wybór paneli z przetłoczeniem wzdłużnym, minifalą lub nanofalą. Dodatkowo można zastosować opcję wycięcia z zagięciem lub wycięcia pod zagięcie. Opcje te pozwalają na usztywnienie dolnej krawędzi Panela Terrano i zminimalizowanie pofalowania poprzecznego. Naturalnym zjawiskiem jest również hałasowanie panelu w warunkach wietrznych. W celu zmniejszenia tego efektu można wybrać Panel Terrano IZO lub do wersji standardowych zastosować: membranę włochatą, taśmę wygłuszającą, matę strukturalną, samoprzylepną powłokę antykondensacyjną HydroControl lub inne materiały.

Dodatkowe Informacje

Do wszystkich rodzajów profili mamy odpowiednio przygotowane instrukcje transportowe, składowania, cięcia oraz konserwacji blachy. W celu zapoznania się z ich treścią zapraszamy na naszą stronę www.blachotrapez.eu oraz do naszych Doradców Handlowo Technicznych w naszych oddziałach firmowych, których adresy również można znaleźć na naszej stronie internetowej.

Posiadamy liczne nagrody i Certyfikaty, z którymi można zapoznać się na naszej stronie www.blachotrapez.eu